

DE ENTREE NAAR ONBEGRENSDE MOGELIJKHEDEN



eigen engineeringafdeling  
**maatwerk**  
**deuren** afzet-  
 markt toplaag  
**zorgoplos-**  
**singen** export

productie mogelijkheden

**woning-**  
**bouw** 46 dB

glas kozijnen testen  
 panelen kruk profiel

**utiliteit** glazen  
 puien deuren fineer

modellen **brand-**  
**werend** sloten

paumelles afhangen  
**kogelwerend** slot  
 hang- sluitwerk WK2

**geluid-**  
**werend**

inmeten 60 minu-  
 ten **hout** FSC vlakke  
 deur glasopening

**90 minuten**

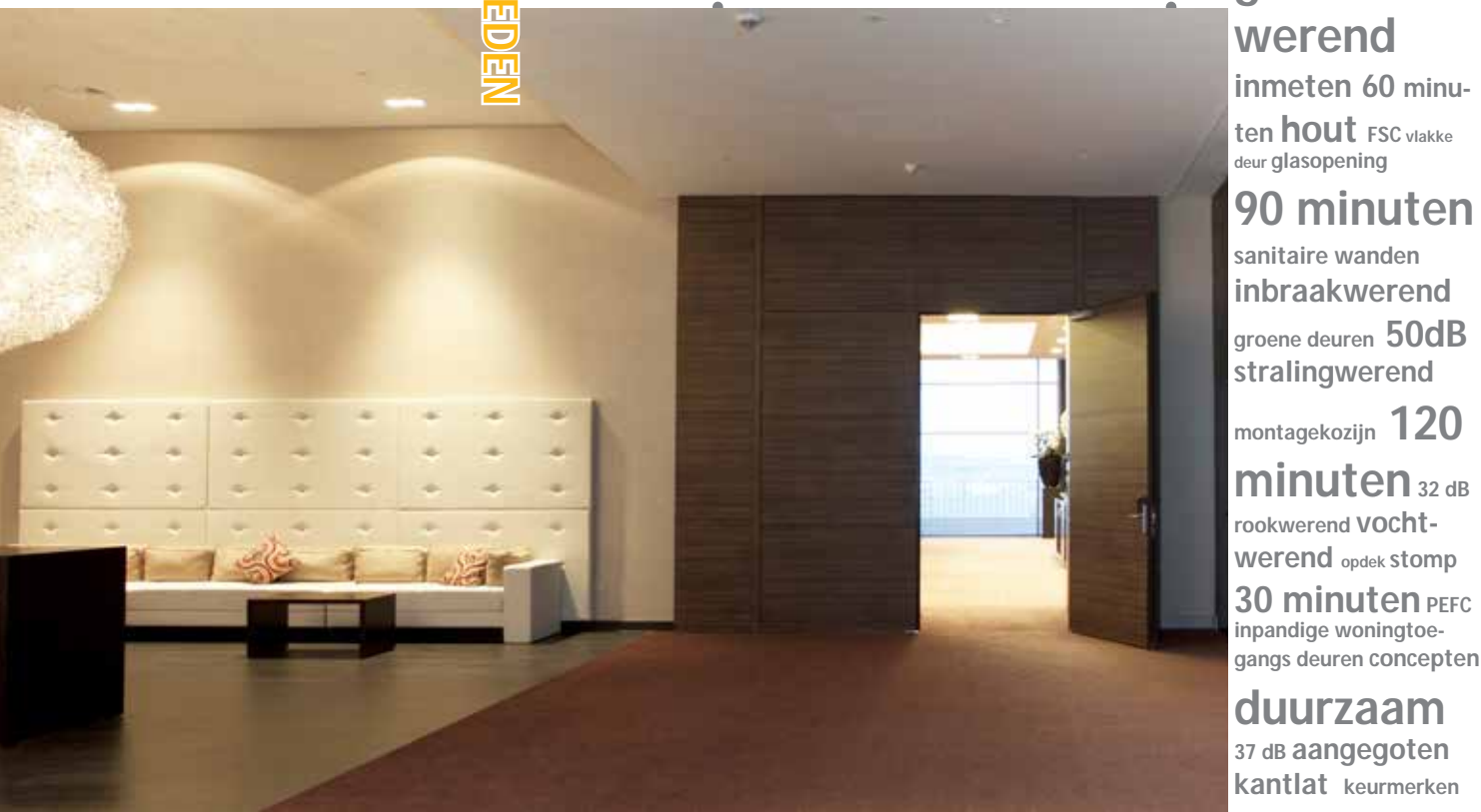
sanitaire wanden  
**inbraakwerend**  
 groene deuren **50dB**  
**stralingwerend**

montagekozijn **120**  
**minuten** 32 dB

rookwerend **vocht-**  
**werend** opdek stomp

**30 minuten** PEFC  
 in pandige woningtoe-  
 gang deuren concepten

**duurzaam**  
 37 dB aangegoten  
 kantlat keurmerken





# DE ENTREE NAAR ONBEGRENSDE MOGELIJKHEDEN



**Utiliteit (standaarddeuren)**



**Brandwerende deuren**



**Rookwerende deuren**



**Geluidwerende deuren**



**Inbraakwerende deuren**



**Inpandige woningtoegangs deuren**



**Kogelwerende deuren**



**Stralingwerende deuren**



**Vochtwerende deuren**



**Glazenpuien**



**Sanitaire wanden**



**Kozijnen**



**Woningbouw deuren**



**Groene deuren**

Met de productie van bijna een half miljoen deuren en montagekozijnen per jaar is REINÆRDT Deuren bv (REINÆRDT) één van de grotere fabrikanten in Europa. In 25 jaar tijd heeft het bedrijf uit het Overijsselse Haaksbergen zich in Nederland ontwikkeld tot een specialist in het ontwerpen, produceren, leveren en monteren van maatwerkdeuren en -kozijnen voor uiteenlopende utiliteits-, combi- en woningbouwprojecten. Met kwalitatief hoogwaardige en speciale deuren (brand-, geluid-, inbraakwerend) en kozijnen in meer dan 10.000 verschillende uitvoeringen biedt REINÆRDT haar opdrachtgevers een entree naar onbegrensde mogelijkheden.

Dankzij de eigen afdeling, gekoppeld aan de flexibele productiemogelijkheden, is REINÆRDT in staat oplossingen te bieden waar veel anderen moeten afhaken. De door ons geleverde diensten bestaan uit 3 concepten:

concept 1: leveren van de deuren

concept 2: leveren van de deuren en montage

concept 3: leveren van de deuren met kozijn, inclusief hang- sluitwerk.

Van de totale productie wordt 70% afgezet in de Nederlandse utiliteits-, combi-, en woningbouwmarkt, terwijl de andere 30% bestemd is voor de export. Behalve naar Duitsland vinden de deuren en kozijnen van REINÆRDT hun weg naar projecten in landen als Rusland, Turkije, Hongarije, Polen en Japan. REINÆRDT is NEN-EN-ISO 9001:2008 en KOMO gecertificeerd. En natuurlijk ondernemen wij duurzaam. REINÆRDT is FSC en PEFC gecertificeerd.

## SPECIALE DEUREN

Behalve in uitvoering, materiaal en kleur, biedt REINÆRDT vrijwel onbegrensde mogelijkheden als het gaat om functionaliteit. Zo heeft REINÆRDT een uitgebreid programma deuren voor

brandwering (30, 60, 90 en 120 minuten), geluidwering (32-50 dB), en inbraakwering (WK2 en WK3). Uiteraard alles getest volgens de laatste (Europese) normen.





## BRANDWERENDE DEUREN

- REINÆRDT levert brandwerende deuren, voor zowel stalen als houten kozijnen, die volgens de laatste normeringen 30 en 60 minuten brandwerend zijn. Zelfs 90 en 120 minuten brandwerend zijn leverbaar als complete elementen.
- Daarnaast heeft REINÆRDT onder meer de onderstaande, volgens EN 1634-1, brandwerende deuren in haar assortiment:
  - Brandwerende deuren met glasopeningen
  - Brandwerende deuren met geluidwerende en/of inbraakwerende prestaties
  - Brandwerende deursets bestaande uit een actieve en een passieve deur of uit twee actieve deuren
  - Brandwerende beglaasde puien, al of niet voorzien van brandwerende deuren



Met onze 30, 60, 90 en 120 minuten oplossing



Brandwerende deuren onderscheiden zich pas wanneer er brand uitbreekt. Zo op het eerste oog kunt u geen verschil zien met niet brandwerende deuren. Dit betekent dat u op elke willekeurige plek een brandwerende deur kunt toepassen. De meest gangbare toplagen zijn toepasbaar. Ook kan er met veel glas gewerkt worden. Dat geldt voor deuren maar ook voor glaswanden.

Een opdrachtgever of architect heeft bij ons keuze uit vele mogelijkheden.



bieden we iedere architect de mogelijkheid om extra breed en extra hoog uit te pakken



## ROOKWERENDE DEUREN

Rookontwikkeling is bij brand een veel grotere bedreiging voor mensen als de brand zelf. De door rook veroorzaakte desoriëntatie verlengt de vluchtduur uit het gebouw.

In de ons omringende landen zijn brandwerendheid en rookwerendheid twee aparte grootheden welke gescheiden getest worden.

In de toekomst zal dit ongetwijfeld ook in Nederland gaan gelden.

REINÆRDT heeft daarom al een groot aantal deuren getest op brandwerendheid en separaat op rookwerendheid volgens de nieuwe Europese norm EN 1634-3. Daardoor zijn we in staat om ook voor onze export klanten de juiste producten met de bij behorende certificering te leveren.



## GELUIDWERENDE DEUREN

Bij geluidsisolatie worden vaak

- appels met peren vergeleken. REINÆRDT drukt geluidsisolatie uit in 3 waardes:
- 1.  $R_w$  waarde = geluidsisolatie van het deurblad in ingekitte situatie
- 2.  $R_w, p$  waarde = geluidsisolatie van het deurblad in afgehangen situatie getest in een laboratorium
- 3.  $R_w, r$  waarde = geluidsisolatie van het deurblad in afgehangen situatie zoals deze in het werk waarschijnlijk zijn
- Geluid reduceren wij door te werken met meerdere vullingen. Ook helpen meerdere afdichtingen (tussen deur en kozijn) mee om een zo optimaal mogelijk resultaat te bereiken.
- De combinatie geluidwerend/brandwerend (60 minuten) kan geprepareerd worden waarbij zelfs **46 dB  $R_w, r$  mogelijk is.**



## INBRAAKWERENDE DEUREN

REINÆRDT heeft inbraakwerende deuren die voldoen aan weerstandsklasse WK2 & WK3 NEN-EN 1627.

Kort door de bocht: bij WK2 is het element 3 minuten bestand tegen inbraak en bij WK3 5 minuten. Bij inbraakwerendheid ligt de nadruk niet alleen op de deur maar op het totale element met daarbij behorend ook het hang- en sluitwerk.

Verschillende typen hang- en sluitwerk, vele deurtypen en REINÆRDT montagekozijnen, houten kozijnen en stalen kozijnen behoren tot de mogelijkheden.







## **STRALINGWERENDE-, VOCHTWERENDE-, KOGELWERENDE-, inpandige woningtoegangs-, deuren, sani- taire wanden, glazen puien.**

REINÆRDT heeft het meest complete pakket aan “functie” deuren. Ook zijn deze deuren vaak in SCHUIFDEUR varianten te leveren.

Zo zijn onze geluidwerende schuifdeuren, de inpandige woningtoegangsdeuren, die zowel inbraakwerend-, brandwerend als geluidwerend zijn en onze brandwerende beglase puien in extreme afmetingen een unicum in Nederland.



Wij durven zelfs te stellen dat wij alle zeer specialistische deuren, die moeten voldoen aan de modernste eisen, aan u kunnen leveren.

En graag gaan wij met u het ontwikkelproces in om nieuwe deuren speciaal voor u te ontwikkelen.





## DEUREN VOOR DE ZORG

In de zorgsector worden zwaardere eisen aan producten gesteld dan in gemiddelde utiliteitswerken. Stootvastheid van de deuren speelt in de zorg een extra grote rol. Door het gebruik van ziekenhuisbedden en rolstoelen worden de zijkan- ten van de deuren zwaar belast. REINÆRDT heeft hiervoor verschillende oplossingen in het programma. Zijkan- ten van deuren kunnen worden voorzien van hard- houten reklatten, PVA kunststof, Enitor of PU. Reklat- ten, Enitor en PVA worden aan de zijkan- ten verlijmd. PU echter wordt aan de omkanten van de deur **aan- gegoten**. Polyurethaan (PU) is een polymeer dat is opgebouwd uit 2 componenten, die wordt ge- vormd in een flexibele matrijs tot een krachtige rand. Hierdoor gaat de toplaag van de deur naadloos over in de randafwerking. Bacteriën krijgen zo geen kans. De ideale dikte waarbij hechting en hardheid optimaal zijn is 5 mm. Onze deuren worden dan ook op deze dikte aangegoten. PU is in elke gewenste kleur te produceren.

## Waarom PU?

- PU is een massieve, stootvaste, hygiënische, vochtuitsluitende randafwerking.
- Bestand tegen een groot aantal chemicaliën.
- Bestand tegen de meeste oplosmiddelen.
- PU bevat geen chloorverbindingen.
- PU smelt niet bij verbranding maar gedraagt zich als hout en verkoolt.
- Brandwerend 30, 60, 90 en 120 minuten.
- PU gloeit niet na en geeft een beperkte rookont- wikkeling bij brand.



## COMBI PROJECTEN

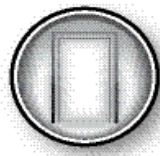


Ook voor combi projecten (utiliteit- en woningbouw) zijn wij uw juiste partner. Tijdens 1 gesprek zullen we beide disciplines in behandeling nemen en ook als

**1 complete opdracht** verwerken in onze organisatie.

Uiteindelijk zullen wij voor u 1 aanspreekpunt vormen voor het totale project.





## KOZIJNEN

Naast deuren levert REINÆRDT natuurlijk ook kozijnen.

Voor de Duitse markt produceren we zogenaamde zagen (montagekozijnen). Dit zijn van houtmaterialen opgetrokken kozijnen die vaak dezelfde toplaag krijgen als de deur.

De deuren alsmede de kozijnen kunnen met een hardkunststof of edelfineer toplaag bekleed worden.



Voor de woningbouw heeft REINÆRDT een passende combinatie van deur met kozijn voor u geselecteerd.

De keuze voor stalen kozijnvarianten ligt erg voor de hand.

Stalen kozijnen zijn in veel varianten leverbaar en snel te monteren zonder gespecialiseerd gereedschap.

Wij kunnen u ook een houten variant aanbieden.





Voor de utiliteitsbouw, vaak met functionele deuren, is de diversiteit groter dan in de woningbouw. Hoewel in de utiliteitsbouw meestal met een deuren leverancier en een kozijnen leverancier wordt gewerkt beschouwd REINÆRDT dit als 1 pakket, wij leveren deur en kozijn graag als 1 element.

Bij brand-, rook-, en geluidwerendheid is plaatsing van uitsluitend een gecertificeerd element alleen vaak niet voldoende zonder verder te kijken naar de functionaliteit.

Omdat wij zowel stalen als houten nastelkozijnen leveren hoeft u ons alleen de sparingmaat in de muur door te geven. Kozijn en deur worden dan in de afbouwfase geplaatst.

Communiceren over kozijnen is dan ook zeer zeker aan te raden bij het bestellen van de deuren. Als het kozijn eenmaal staat is vaak de enige oplossing de deur aanpassen. Dat kan soms ten koste gaan van de functionaliteit van de deur.

Bij kozijnen kan ook sprake zijn van schuifdeurkozijnen. Bij in de wandlopende deuren is plaatsing van het kozijn veel eerder aan de orde dan plaatsing van de deur.





# WONINGBOUW DEUREN





Ook voor de woning- en appartementenbouw heeft REINÆRDT een scala aan producten. De standaard dichte witlakteur "witte vos" is een deur die in heel veel woningen in Nederland hangt.

Voor de klant die een eigentijdse deur wil die helemaal bij zijn of haar interieur past hebben wij de "CITY Collectie" ontwikkeld. Een 7-tal modellen, in zowel stompe als opdekuitvoering verkrijgbaar en de mogelijkheid de vlakverdelingen te voorzien van verschillende glassoorten of met verschillende paneelvullingen. Verkrijgbaar in de RAL KLEUREN 9010 EN 1013.



Witte vos

## DE "CITY COLLECTIE"

bestaat uit de volgende modellen:



Amsterdam



Barcelona



Antwerpen



St Petersburg



Londen



Miami



New York

## CONCEPTEN

- REINÆRDT biedt u als opdrachtgever verschillende mogelijkheden om "het gat in de wand" voor u juist in te vullen. Hiervoor hebben wij verschillende disciplines, met specialisten voor die onderdelen, welke u bijstaan in het bepalen van uw keuze, of veel verantwoordelijkheid van u overnemen. Deze disciplines noemen wij concepten:

### Concept 1

- Dan leveren we alleen de door u gewenste deuren.
- U geeft ons de juiste gegevens en wij produceren; met alle functionaliteiten, garanties en natuurlijk onze REINÆRDT kwaliteit. Ze worden zoals afgesproken bij u geleverd waarna u de verdere verwerking voor uw rekening neemt.



### Concept 2

- Buiten het leveren van de door u gewenste deuren, nemen wij ook de afmontage voor onze rekening.
- Op basis van uw verstrekte gegevens produceren wij de bekende REINÆRDT kwaliteitsdeuren. Via onze ahangservice wordt vooraf afgestemd waar en wanneer de deuren moeten worden afgemonteerd.
- Uw zorg is dat de ruimtenummers bij ons bekend zijn en dat het hang- en sluitwerk bij plaatsing van de deuren aanwezig is.

### Concept 3

Naast het leveren van de deuren nemen wij het hang- en sluitwerk, de complete afmontage en advieswerk voor onze rekening. Eventueel aangevuld met houten of stalen (nastel) kozijnen. Dit valt onder REINÆRDT Project Solutions (RPS) hier ontzorgen wij u compleet!

Voordat wij met de productie van de deuren beginnen hebben onze specialisten met u gesproken over de "gebruiksfunctionaliteit" van elke deur. In diverse gesprekken worden deurlijsten opgesteld, waardoor het juiste deurtype en functie(s) wordt bepaald. Hier wordt vooral naar de geldende normen gekeken o.a. qua brand- en rookwerendheid en nood- en paniekdeuren. Tegelijkertijd kijken we naar eventuele elektrische voorzieningen die betrekking hebben op de functionaliteit van de deuren. Denkt u hierbij aan o.a. motorsloten, kleefmagneten of toegangscontrolesystemen.



In concept 3 gaan wij de deuren "digitaal" ahangen d.w.z. de kozijnmaten worden in het werk gemeten en op de computer opgeslagen. Wij zullen scharnieren en sluitplaten al infrezen, waardoor u het schilderwerk kunt afmaken. Op het moment van leveren ontvangt u de deur met het juiste hang- en sluitwerk, waardoor "zwervend materiaal" op de bouw tot het verleden behoort. Via onze ahangservice gaan ervaren ahangers aan de slag om de deuren te laten functioneren zoals een REINÆRDT deur moet functioneren. Het "GAT IN DE WAND" functioneert!

We kunnen u nog verder ontzorgen door u een nazorgcontract aan te bieden. Dit bestaat uit periodieke controle van deur, kozijn, hang- en sluitwerk en functioneren. Voor brandwerende deuren betekent dit dat we controleren of alles nog voldoet: zijn de brandstrips nog intact, sluit de deur nog juist, functioneert de dranger nog juist enz.



## Hang- en SLUITWERK



Voor REINÆRDT betekent hang- en sluitwerk veel meer dan een slot, kruk of paumelle met een deur meeleveren. Door jarenlange ervaring en expertise van onze specialisten heeft REINÆRDT gekozen voor producten van "A-merk" fabrikanten. REINÆRDT adviseert u over een juiste toepassing en u bent verzekerd van de hoogste kwaliteit! Door het gelijktijdig mee te leveren met de deur heeft u geen faalkosten of "zwervend materiaal" op de bouw, maar optimaal functionerende deuren.



# REFERENTIES



Hoofdgebouw HEMA/VNU Amsterdam



Studenten huisvesting Delft



Woontoren Strijkijzer Den Haag



Airporthotel Düsseldorf



Muziekmakerscentrum Muzyq



Hyatt Hotel te Dushanbe in Tajikistan



Saxion Hoge School Enschede



Convention Centre Doha Qatar



Isala Klinieken Zwolle



Casimir Roermond



Hoofdgebouw KPMG in Amstelveen



Faculteit betawetenschappen Utrecht



Stadhuis, busstation en gemeentearchief in Zaanstad



TNT Hoofddorp



Vliegveld Shermentevo 3 Moskou



Riverside towers hotel Moskou



Multifunctioneel Complex Stadion Kwartier in Eindhoven



Woningen Lelystad



In deze referenties laten we ook daadwerkelijk zien wat we kunnen, al is dit maar een greep uit al onze geleverde deuren en puien wereldwijd.

Op onze website [www.reinaardt.nl](http://www.reinaardt.nl) kunt u nog meer voorbeelden vinden.







## Maatschappelijk Verantwoord Ondernemen (MVO)

Het is onze opdracht om een gezond bedrijf te zijn dat waarde toevoegt op economisch, sociaal, ecologisch en maatschappelijk gebied. Bij ontwikkelingen denken wij continu aan de mogelijke gevolgen voor het milieu. Het is onze plicht na te denken over ons handelen voor de generaties na ons. Bij de keuze voor de grondstof hout, andere te gebruiken grondstoffen, de productie en bij het ontzorgen van de klant nemen wij onze verantwoordelijkheid voor het milieu. Zo nemen we in de ontwikkelingen steeds vaker alternatieven voor hout of houtachtige materialen op die het milieu niet schaden. Bamboe is hier een mooi voorbeeld van.

REINÆRDT levert dan ook deuren met hout uit duurzaam beheerde bossen en ontwikkelt om deze reden steeds meer normdeuren die met verantwoord hout kunnen worden samengesteld. Er zijn wereldwijd twee belangrijke keurmerken voor verantwoord geproduceerd hout. Dit zijn FSC en PEFC, beide keurmerken staan garant voor verantwoord bosbeheer.



Het keurmerk voor verantwoord bosbeheer



REINÆRDT is een FSC en PEFC gecertificeerde firma en heeft standaard, 30 minuten en 60 minuten brandwerende deuren ontwikkelt met als mogelijke toplaag schilderwerk, witlak, hardkunststof of fineer. Ook geluidwerende deuren 27, 32, 38, 40 dB, kunnen met PEFC materialen worden samengesteld.



# breeam nl

REINÆRDT kan met haar producten en diensten een bijdrage leveren aan de realisatie van gebouwen die een bovengenoemd keurmerk nastreven. Daarom zijn we ook participant van de Dutch Green Building Council (DGBC).



REINÆRDT bewaakt naast bovengenoemde onderwerpen ook haar CO2 footprint en ontwikkelt methodes om deze footprint telkens te verbeteren door productie processen te verbeteren en medewerkers te trainen en uit te dagen. Om al deze factoren te onderstrepen hebben we ons eigen Groene logo ontwikkeld.





## REINÆRDT Deuren bv staat voor:

### GROOT

Eén van de grotere deurenfabrikanten van Europa met meer dan een half miljoen deuren en kozijnen per jaar met een platte organisatie en een no nonsens mentaliteit.

### MARKTLEIDER

In Nederland, door het meest complete pakket utiliteits- en woningbouwdeuren. Door onze eigen engineeringafdeling, gekoppeld aan flexibele productiemogelijkheden, alles in eigen beheer, zijn we gespecialiseerd in complexe werken en leveren we dus altijd maatwerk.

### EXCLUSIEVE PRODUCTEN

Geluidwerende deuren tot 50 dB, brandwerende deuren zelfs 90 en 120 minuten, glazen puien 30, 60 en 90 minuten brandwerend tot wel 5 meter hoog en onbepaald in breedte, schuifdeuren zelfs 42 dB geluidwerend.

### TESTRAPPORTEN

Door geaccrediteerde testinstituten beschikken we over brand, rook, geluid, inbraak, vuurwapen-ballistisch, milieu rapportages.

### ONTZORGEN

De klant ontzorgen door zorg te dragen/verantwoordelijk te zijn voor: “de passende oplossing voor het gat in de muur”. Met andere woorden adviseren van het juiste product, leveren van deur, kozijn, hang- sluitwerk, montage ervan en een onderhoudscontract.

### DUURZÆMHEID

Naast alle bekende kwaliteitseisen/keurmerken waar we uiteraard aan voldoen hebben we ons eigen groene logo ontwikkeld om te onderstrepen dat we in duurzaam ondernemen en produceren ook onze verantwoordelijkheid nemen.

### COMBINATIE PROJECTEN

Combi projecten in 1 complete opdracht. Niet meer met verschillende disciplines om tafel maar u heeft 1 gesprekspartner en 1 opdrachtsafhandeling.

### INNOVATIEF

Vernieuwende ideeën, producten, diensten en processen sluiten haarfijn aan op het altijd met u meedenken.

**DE ENTREE NAAR ONBEGRENSDE MOGELIJKHEDEN**

eigen engineeringafdeling  
**maatwerk**  
**deuren** afzet-  
markt toplaag  
**zorgoplos-  
singen** export



productie mogelijkheden

**woning-  
bouw** 46 dB

glas kozijnen testen  
panelen kruk profiel

**utiliteit** glazen  
puien deuren fineer

modellen **brand-  
werend** sloten

paumelles afhangen  
**kogelwerend** slot  
hang- sluitwerk WK2

**geluidwe-  
rend** inmeten 60  
minuten hout

FSC vlakke deur glasopening

**90 minuten**

sanitaire wanden  
**inbraakwerend**

groene deuren 50dB  
**stralingwerend**

montagekozijn 120  
**minuten** 32 dB

rookwerend **vocht  
werend** opdek Stomp

**30 minuten** PEFC  
inpendige woningtoe-  
gang deuren concepten

**duurzaam**  
37 dB aangegoten  
kantlat keurmerken  
**slotboring**wk3



DE ENTREE NAAR ONBEGRENSDE MOGELIJKHEDEN

REINÆRDT Deuren bv  
Nijverheidsstraat 1  
7482 GZ Haaksbergen

voor contact  
Tel: +31(0) 53 57 357 35  
email: [info@reinaerd.nl](mailto:info@reinaerd.nl)

[www.reinaerd.nl](http://www.reinaerd.nl)

